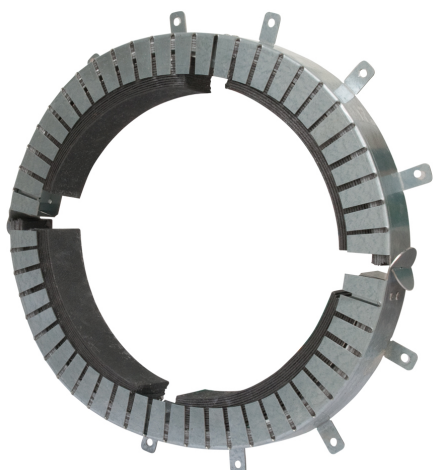


## Pacifyre® AWM Max Kaskety ogniowe

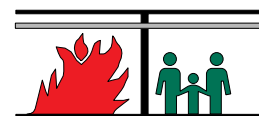
(U 04 37)

do wykonywania przejść ogniowych na rurach z tworzyw sztucznych 201 - 400 mm

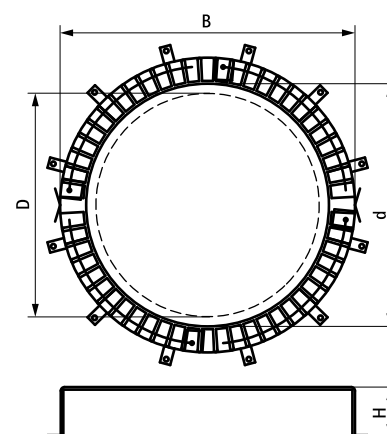


### Zalety i właściwości

- kasketa ogniowa dla rur z tworzyw sztucznych. Do budowy przejść ogniowych w ścianach i stropach
- nadaje się do zastosowania w pomieszczeniach wilgotnych
- należy montować po obu stronach ściany lub pod sufitem
- możliwe jest zastosowanie kaset bez użycia dodatkowych mocowań poprzez wciśnięcie w świeży beton lub zaprawę
- łatwy montaż dzięki 2 częściowej budowie kołnierza
- różne możliwości wykończenia np. akryl, uszczelniacz, zaprawa, itp.
- możliwe zerowe odległości między zabezpieczeniami rur
- testowane zgodnie z EN 1366-3
- aprobaty techniczna: ETA-13/0906



Nr kat.	D (mm)	d (mm)	Model	B (mm)	H (mm)	Pud.
213 4 225225	201 - 225	239	10 zaczepy	328	50	1
213 4 250250	226 - 250	264	10 zaczepy	353	50	1
213 4 280280	251 - 280	289	12 zaczepy	378	50	1
213 4 300300	281 - 300	314	12 zaczepy	403	50	1
213 4 315315	301 - 315	328	12 zaczepy	417	50	1
213 4 355355	316 - 355	364	12 zaczepy	453	50	1
213 4 400400	356 - 400	414	12 zaczepy	503	50	1



### Uzupełnienie

Pacifyre® FPM  
Pacifyre® ID-Tabliczka